



**Gumi öntapadó
szigetelőhab alumíniummal**

Szakmai

Az alumínium réteggel ellátott habzivacs lemez egy fejlett hang- és hőszigetelő termék. Az öntapadó habzivacs közepes és magas hangok izolálására szolgál, emellett kiváló hőszigetelő, amelynek hatását a hőszigetelés egy részét visszaverő valódi alumínium réteg fokozza. Kiváló minőségű termék, amely alkalmas az autóipar, az építőipar és az általános ipar számára.

Előnyök

- Nagyon jó hangszigetelés
- Kiváló hőszigetelés
- Valódi alumínium (nem fémezett fólia)
- Víz- és olajállóság
- Sűrűség 60 kg/m³
- Megnövekedett ellenállás a sérülésekkel szemben
- Nem morzsolódik össze.
- B-s2,d0 éghetőségi osztály
- Vízálló

Hol kell használni

- Iparban (gépek hang- és hőszigetelése)
- Lakókocsik, lakóautók és utánfutók hőszigetelésére és párazárására
- Építőiparban (csövek, ajtók, falak, mennyezetek szigetelése)
- Kereskedelmi építkezéseken (mozik, koncerttermek, előadótermek)
- Az autóiparban (különleges járművek hangszigetelése és hőszigetelése)
- Hangszigetelő háztartási gépekben

Tanúsítványok

- PIMOT – megfelelési nyilatkozat és akusztikai vizsgálatok (szám: BW/9/2024)
- Higiéniai bizonyítvány
- Teljesítménynyilatkozat (DoP)
- Smegfelel a REACH – 223 SVHC anyagokra vonatkozó, 1907/2006/EK rendelet követelményeinek
- Megfelel az RoHS (EU) 2015/863 és a 2011/65/EU irányelveknek

Főbb jellemzők

- Hang- és hőszigetelés – A gumihab hatékony zajcsillapító képességéről ismert. Ezt a hangenergia elnyelésével és a felületekről való visszaverődés minimalizálásával éri el. Emellett kiváló hőszigetelő anyag is.
- Vízálló – A gumihab nem szívja magába a vizet, így alkalmas nedves környezetbe.
- Párazáró fólia – A külső alumínium rétegnek köszönhetően egy szoros párazáró fólia hozható létre, amely hatékonyan védi a járművet.
- Jobb hőszigetelés – Egy valódi alumínium réteg növeli a tér hőszigetelését és a mechanikai sérülésekkel szembeni ellenállást.

Termékösszehasonlítás

Termék	Vastagság	Súly 1m ²	Mennyiség m ² tekercsenként
M03SH	3 mm	0,3 kg	30 m ²
M06SH	6 mm	0,45 kg	15 m ²
M09SH	9 mm	0,6 kg	10 m ²
M19SH	19 mm	1,1 kg	6 m ²

Csomagolás

100 cm széles tekercs különböző menetekkel (lásd a termékösszehasonlító táblázatot).

Építés

1. A felületet a telepítés előtt tisztítsa meg és zsírtalanítsa (univerzális tisztítószer használható).
2. Vágja ki a kívánt darabot, és húzza le a védőfóliát a ragasztórétegről.
3. Ragassza és nyomja a szigetelt felületre.
4. Rögzítse az illesztéseket alumínium szalaggal.

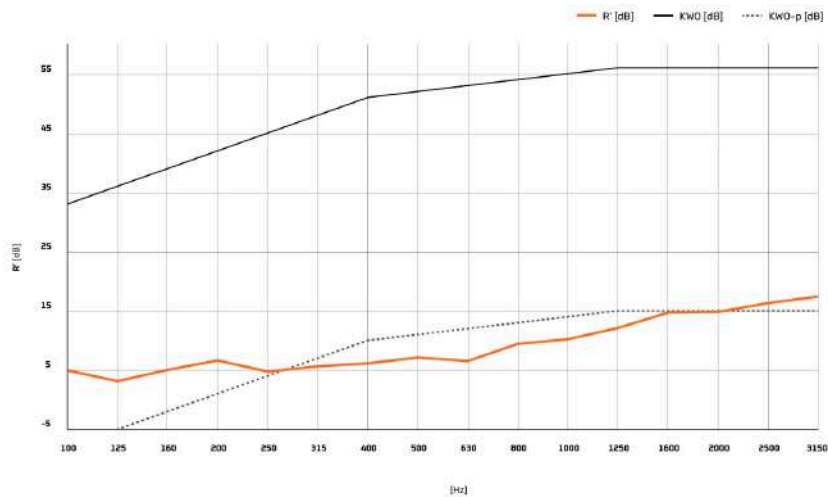
Műszaki előírás

Ingatlan	Érték
Nyersanyag	Gumihab alumíniummal
Sűrűség	60 kg/m ³
öntapadó képesség	Igen
Alumínium réteg vastagsága	18 µm
Tűzreakció	Önkioltó, nem képez gyúlékony cseppeket, nem terjeszti a tüzet
Gyúlékonysági osztály	B-s2,d0 (NRO); UL94 V-0 – 10 másodpercen belül kialszik, nem gyúlékony cseppek jelenhetnek meg
Hővezető képesség (λ)	0,034 -30 °C-on; 0,036 0 °C-on; 0,039 40 °C-on; 0,044 70 °C-on
Vízgőz diffúziós ellenállás	Szd = 3–25 mm ≥ 10 000; Szd = 26–50 mm ≥ 7 000
VOC (LZO)	Megfelel az A és B osztályú épületekre vonatkozó követelményeknek
Üzemi hőmérséklet	-50°C és +105°C között
Sejtszerkezet	Zárt
Szín	Fekete
pH-érték	Semleges
Korrózióállóság	Megfelel a követelményeknek
Gombákkal és baktériumokkal szembeni ellenállás (VDI 6022)	Megfelel a követelményeknek
Higiéniiai bizonyítvány	AH 149/322/149/2025
PIMOT tanúsítvány	BW/2024/9
Egészségügyi szempontok	Nem tartalmaz port vagy szálakat. Nem tartalmaz nehézfémeket (kadmiumot és ólmot). RoHS irányelv

Hangszigetelési besorolás- M06SH

f [Hz]	KWO [dB]	KWO-p [dB]	R' [dB]
100	33	-8	4.9
125	36	-5	3.1
160	39	-2	5
200	42	1	6.6
250	45	4	4.7
315	48	7	5.6
400	51	10	6.1
500	52	11	7.1
630	53	12	6.5
800	54	13	9.4
1000	55	14	10.2
1250	56	15	12.1
1600	56	15	14.7
2000	56	15	14.8
2500	56	15	16.3
3150	56	15	17.4

R'W (C; Ctrl) = 11 (0; -2) dB | R'A1 = 11 dB | R'A2 = 9 dB



Hangszigetelési besorolás - M09SH

f [Hz]	KWO [dB]	KWO-p [dB]	R' [dB]
100	33	-7	4.8
125	36	-4	3.3
160	39	-1	5.3
200	42	2	7.2
250	45	5	5.1
315	48	8	5.9
400	51	11	6.7
500	52	12	8
630	53	13	6.3
800	54	14	10.2
1000	55	15	10.6
1250	56	16	15.8
1600	56	16	15.6
2000	56	16	15.8
2500	56	16	16.6
3150	56	16	17.9

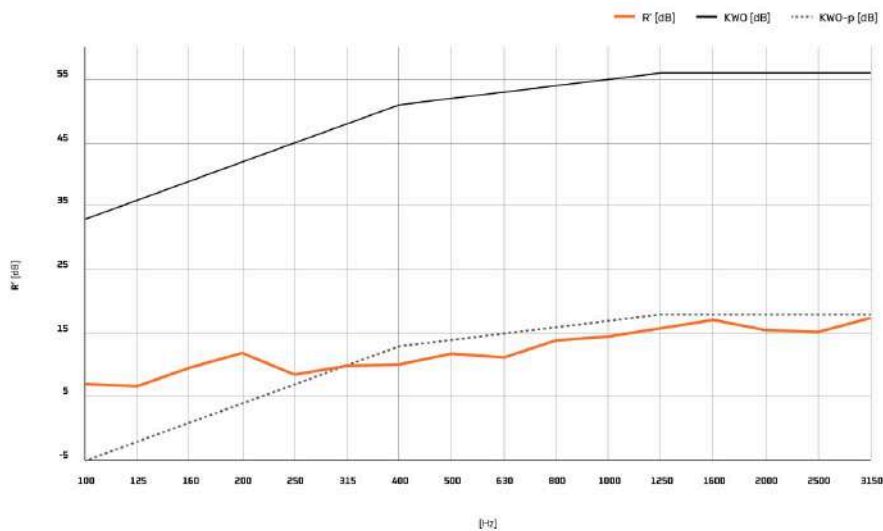
R'W (C; Ctr) = 12 (-1; -3) dB | R'A1 = 11 dB | R'A2 = 9 dB



Hangszigetelési besorolás - M19SH

f [Hz]	KWO [dB]	KWO-p [dB]	R' [dB]
100	33	-5	7
125	36	-2	6.7
160	39	1	9.6
200	42	4	11.9
250	45	7	8.5
315	48	10	9.9
400	51	13	10.1
500	52	14	11.8
630	53	15	11.2
800	54	16	13.9
1000	55	17	14.5
1250	56	18 éves	15.8
1600	56	18 éves	17.1
2000	56	18 éves	15.5
2500	56	18 éves	15.2
3150	56	18 éves	17.4

R'W (C; Ctr) = 14 (0; -1) dB | R'A1 = 14 dB | R'A2 = 13 dB



Rövidítések magyarázata

R^w– súlyozott hangszigetelési mutató (egyszámjegyű érték a szabvány szerint)

C, Központ– spektrális adaptációs korrekciós tényező (C zenei zajra, Ctr közlekedési zajra)

R^{A1}– hangszigetelési besorolás jelző (rózsaszín zaj esetén)

R'– fajlagos hangszigetelés (adott frekvencián mért érték)

A– referenciaérték-görbe (standard referenciagörbe)

LIFE-p– eltolódott referenciaérték-görbe (a görbe eltolódott a kiértékelés során)